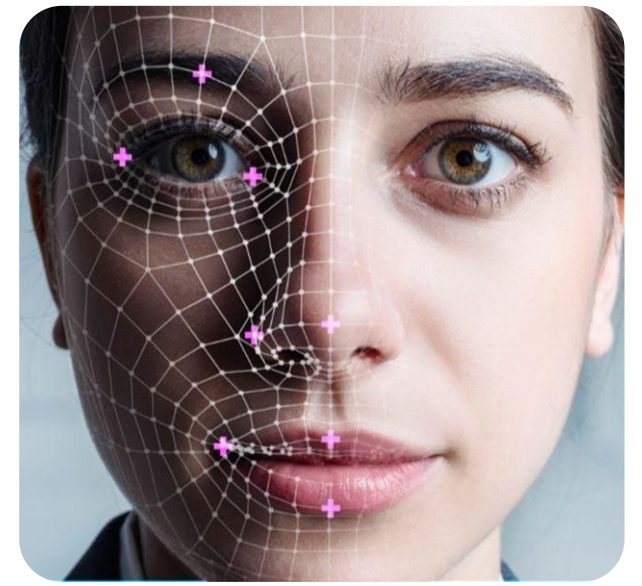


## Transformação digital – GDF Saúde

Caro prestador,

Conforme informamos anteriormente, em **setembro**, o GDF Saúde adotará o novo sistema de gestão, ECO, que contará com uma inovação na identificação dos beneficiários: a **biometria facial**.

Entre as vantagens deste recurso estão: maior segurança, agilidade no atendimento, redução na utilização de insumos de impressão e, conseqüentemente, menor impacto ambiental.



Quem ainda não adquiriu o equipamento para a biometria facial poderá justificar, temporariamente, a ausência, sem prejuízo ao prestador. Enquanto isso, a validação será feita por captura direta, conforme o **passo a passo** a seguir:

1- Caso o sistema ECO não identifique uma câmera para a biometria facial, será apresentada a tela abaixo. Clique em **“Justificar biometria”**



**Pessoa beneficiária não possui biometria facial cadastrada**

A biometria facial garante mais segurança para todos! Cadastre o rosto da pessoa beneficiária agora para registrar a execução de atendimentos e procedimentos

[Cadastrar biometria](#)

[Justificar biometria](#) ←

2- Em seguida, clique na opção **“Prestador sem equipamento (Webcam)”**

**Justificar ausência de biometria**

Selecione o motivo e explique com mais detalhes por que não foi possível validar a biometria facial da pessoa beneficiária

Motivo\*

- Medicamento entregue a terceiros
- Prestador sem equipamento (Webcam)** ←

3 - Após a justificativa, o prestador deverá, **OBRIGATORIAMENTE**, imprimir a guia, adicionar a cópia da carteirinha do convênio, documento oficial com foto e solicitar a assinatura do beneficiário. Lembramos que os documentos deverão ser enviados em conjunto com o faturamento.

**ATENÇÃO:** a transição para o sistema ECO será feita de forma gradativa. Aguarde novas orientações nos próximos comunicados.

Para mais informações, contate a nossa **Central de Atendimento:**



(61) 3521-5331



redcredenciada@inas.df.gov.br